



## NISSAN Qashqai 1.3 DIG-T MHEV Acenta Xtronic

Navi Connect • Full LED • Keyless • RF-Kamera • Tempomat ACC • 2-Zonen Klimatronic...

Jahreswagen

First Reg	2.2025
Fahrzeugart	Jahreswagen
Vehicle type	SUV / Geländewagen
Body Color	Weiss
Kilometer	21'000 km
Transmission	Automatisch
Drive type	Vorderradantrieb
Fuel	Mild-Hybrid Benzin/Elektro

Sale price CHF 23'500.-

Monthly from CHF 0.00

New price **41'380** / Preisvorteil **CHF 17'880.-**

## Technical data

Doors / Seats	5 / 5
Interior Color	Schwarz
Displacement	1'332 cm <sup>3</sup>
Cylinders	4
Hp	158 hp
Verbrauch in l/100 km	0/0/0 (Stadt/Land/Total)
Elektrische Reichweite	keine Angabe
Kapazität der Batterie	keine Angabe
Stromverbrauch	keine Angabe
Internal Number	67993
Ab MFK	Ja

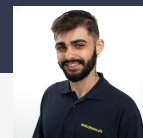
## Vehicle location



Aathal

Autoshow Aathal AG  
Zürichstrasse 47  
8607 Aathal  
Plan on Google Maps

## Your personal consultation



Rafael Barroca  
Finishing

**Note:** The actual equipment may differ from the published equipment

## Ausstattung

### Serienmässige Ausstattung

3-Punkt-Sicherheitsgurte auf allen Plätzen  
Ablagen in den Türen  
Airbag: Airbag Fahrer und Beifahrer  
Airbag: Seitenairbag für Fahrer und Beifahrer  
Airbag: Window-Kopfairbags vorne und hinten  
Airbag: Zentralairbag  
Antiblockiersystem (ABS) mit elektronischer Bremskraftverteilung (EBD)  
Assist: Auto-Hold-Funktion  
Assist: Berganfahr-Assistent  
Assist: Einparkhilfe hinten  
Assist: Elektronische Parkbremse (e-PKB) mit automatischer Deaktivierung beim Anfahren  
Assist: Intelligente Müdigkeitserkennung  
Assist: Intelligenter Adaptiver Geschwindigkeits- und Abstands-Assistent  
Assist: Intelligenter Frontkollisionswarnungs-Assistent  
Assist: Intelligenter Spurhalte-Assistent aktiv mit korrigierendem Bremseingriff  
Assist: Intelligenter autonomer Notbrems-Assistent hinten -  
Assist: Intelligenter autonomer Notbrems-Assistent vorne mit Fussgänger- und Velofahrererkennung und -  
Assist: Querverkehrswarner, hinten  
Assist: Rückfahrkamera in Farbe  
Assist: Totwinkel-Assistent aktiv mit korrigierendem Bremseingriff  
Assist: Verkehrszeichenerkennung  
Assist: Warnblinkautomatik  
Ausklappbare Mittelarmlehne hinten mit 2 Getränkehaltern  
Aussenspiegel automatisch einklappbar  
Aussenspiegel rechts und links beheizbar und elektrisch verstellbar  
Beleuchtetes Handschuhfach  
Dachhimmel in Hellgrau  
Drehzahlmesser  
Elektrische Fensterheber vorne + hinten  
Elektronisches Stabilitäts-Programm (ESP)

Fahrer-Informationssystem mit 7"-TFT-Farbdisplay  
Fahrmodi: Standard, Sport, Eco  
Garantie: 12 Jahre Garantie gegen Durchrostung  
Garantie: Garantie 3 Jahre Lackgarantie  
Garantie: Garantie 3 Jahre oder 100'000 km (ab 1. Inv.)  
Getriebe: Xtronic Automatikgetriebe  
Heckscheiben-Wisch-/Waschanlage  
Heckscheibenheizung  
INTELLIGENT KEY-  
ISOFIX-Kindersitz-Befestigungspunkte auf den hinteren Sitzplätzen inkl. Top-Tether  
Katalysator geregelt  
Kleiderhaken im Fahrgastraum  
Klima: 2-Zonen-Klimaautomatik  
Kofferraumbeleuchtung  
Lackierung: Premiulackierung Metallic  
Lenkrad: Lenkrad und Schalthebelknopf, lederummantelt  
Lenkrad: Lenkradfernbedienung für :  
Lenkrad: Lenkradfernbedienung für:  
Lenkrad: Schaltwippen  
Lenksäule, höhen- und tiefenverstellbar  
Leselampe, vorne und hinten  
Licht: Dritte Bremsleuchte  
Licht: Fahrlichtautomatik  
Licht: Fernlicht-Assistent  
Licht: LED-Nebelscheinwerfer  
Licht: LED-Nebelschlussleuchte  
Licht: LED-Rückleuchten  
Licht: LED-Scheinwerfer  
Licht: LED-Tagfahrlicht  
Media: 6 Lautsprecher

Media: Bluetooth-Schnittstelle für Mobiltelefon und Audiostreaming  
Media: Digitaler Radioempfang (DAB/DAB+)  
Media: Haifischantenne  
Media: NissanConnect Infotainment:  
Media: NissanConnect Services Infotainment:  
Media: USB-Anschlüsse, 2x Typ C in der Mittelkonsole  
Notruf und Pannenanruf (eCall)  
Perimetrische Alarmanlage  
Pollenfilter (Staubfilter)  
Polster: Sitzbezüge Stoff  
Räder: 17"-Leichtmetallfelgen  
Räder: Reifendruck-Kontrollsystem (TPMS)  
Räder: Reifenreparatur-Set  
Scheibenwischer mit Intervall schaltung und Regensensor vorne  
Servolenkung  
Sitze: Beifahrersitz höhenverstellbar  
Sitze: Fahrersitz höhenverstellbar  
Sitze: Fahrersitz mit 2-fach elektrischer einstellbarer Lendenwirbelstütze  
Sitze: Kopfstützen auf allen Plätzen  
Sitze: Rückenlehne asymmetrisch (60:40) umklappbar  
Sonnenblende Fahrer und Beifahrerseite mit beleuchtetem Spiegel  
Sonnenblenden mit Make-Up-Spiegel auf Fahrer- und Beifahrerseite  
Sonnenbrillenfach  
Steckdose im Kofferraum  
Steckdose, 12 Volt, vorne  
Stopp-/Start-System  
Warnsignal für nicht angelegte Sicherheitsgurte  
Wegfahrsperrung elektronisch  
Zentralverriegelung mit Funkfernbedienung

**Hinweis:** Die effektive Ausstattung kann von der publizierten Ausstattung abweichen



## Notes

AUSSTATTUNG Navi Connect • Full LED • Keyless • RF-Kamera • Tempomat ACC • 2-Zonen Klimatronic • Spur- & Totwinkelassistent • PDC • Smartphone Integration & Wireless Charger • 17" Alu • Drive Mode Select • Virtual Cockpit • Licht- & Regensensor • Multifunk.-Lenkrad & Tiptronic • Verkehrsschilderkennung • Auto-Hold • Reifendruckkontrolle • Aktiver Bremsassistent • ZV mit Fernbedienung • ISOFIX Kindersitzvorrichtung • Android & Apple CarPlay • Smartphone Integration • Bluetooth-Telefonanlage • DAB+ • Touchscreen • Aussenspiegel heizbar/el. verstell- & einklappbar • Mittelarmlehne • ESP & ABS • Start-/Stop-System • Privacy-Verglasung • etc.! • Irrtümer, Änderungen und Zwischenverkauf vorbehalten! • Sous réserve d'erreurs, de modifications et de vente intermédiaire !, etc.! **Wir können liefern 400 Autos, 30 Marken sind sofort lieferbar** Bei uns sind 400 Autos aus 30 Marken sofort ab Lager lieferbar. Profitieren Sie von unseren schweizweit dauerhaft günstigen Preisen. Es sprechen viele Gründe dafür, jetzt bei uns vorbeizukommen und sich Ihr Traumauto auszusuchen: -Finden Sie alle Marken und Modelle dank unserer herstellerunabhängigen Fahrzeugauswahl von Neu- und Vorführwagen -Wir sind Ihr starker Partner für die passende Finanzierung, Garantie, Versicherung sowie Service-Pakete Ihres neuen Wunschautos -Alle Fahrzeuge inklusive TCS-Mitgliedschaft -Alle Fahrzeuge inklusive schweizweit gültiger Occasions-Garantie 12 Monate oder sogar mit fortlaufender Herstellergarantie -Wir tauschen Ihr altes Fahrzeug bei uns ein -frei zugängliche Ausstellung an 365 Tagen im Jahr während 24 Stunden am Tag, unser 5'000m2 grosser Ausstellungsplatz ist zudem hell beleuchtet und es sind genügend Kundenparkplätze für Sie da -Immer für Sie da - Ihr persönlicher Ansprechpartner unterstützt Sie in allen Themen rund um Ihr Auto wie zum Beispiel kostengünstige Winterbereifung oder Anhängerkupplungen -Für Service und Reparaturen steht unser regionaler Partnerbetrieb für Sie bereit - auch per online Terminplaner