



JEEP Avenger 1.2 Turbo MHEV Summit Sky

NEUSTES MODELL • Panodach • Navi+ • Full LED • 18"Alu • Assistenzpaket • el. Heckkl...

Neues Fahrzeug

Fahrzeugart	Neues Fahrzeug
Type de véhicule	SUV / Geländewagen
Couleur du corps	Grau
Kilomètre	10 km
Transmission	Automatisch
Type de transmission	Vorderradantrieb
Carburant	Mild-Hybrid Benzin/Elektro

Prix de vente CHF 27'900.-

À partir de / mois CHF 0.00

Prix neuf 40'660 / Preisvorteil CHF 12'760.-

Caractéristiques techniques

Portes / Places	5 / 5
Couleur intérieure	Schwarz
Cylindrée	1'199 cm ³
Cylindre	3
Hp	110 hp
Verbrauch in l/100 km	0/0/5 (Stadt/Land/Total)
Elektrische Reichweite	keine Angabe
Kapazität der Batterie	keine Angabe
Stromverbrauch	keine Angabe
Internal Number	67969
Ab MFK	Ja

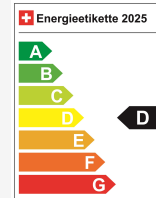
Localisation du véhicule



Aathal

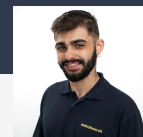
Autoshow Aathal AG
Zürichstrasse 47
8607 Aathal
Planifier sur Google Maps

Efficacité énergétique & consommation



Consommation Note* D
Émissions de CO2 112 g/km
Consommation combinée 5 l/100 km

Votre conseil personnalisé



Rafael Barroca
Préparation

Remarque: L'équipement réel peut différer de l'équipement publié

Ausstattung

Serienmässige Ausstattung

Abdeckung für die Mittelkonsole
Airbag: Airbag Fahrer und Beifahrer
Airbag: Seitenairbag für Fahrer und Beifahrer
All-Terrain Fahrassistenzsystem
Ambient Beleuchtung in 8 Farben anpassbar
Antiblockiersystem (ABS)
Assist: 360 Parksensoren
Assist: Adaptiver Tempomat mit Stauassistent
Assist: Bergabfahrhilfe -Hill Descent Control
Assist: ParkView Rückfahrkamera mit dynamischen Führungslinien
Assist: Spurhalteassistent
Assist: Totwinkel-Assistent
Assist: Verkehrszeicheninformation
Dekor: Armaturenbrett in Silber
Elektrisch verstellbare, einklappbare und beheizte Aussenspiegel mit Umfeldbeleuchtung
Elektrische Fensterheber mit One - TouchFunktion
Elektrische Heckklappe mit Gestensteuerung
Elektronisches Stabilitäts-Programm
Fussmatten vorne und hinten
Garantie: 3 Jahre 24 h Pannendienst
Garantie: 3 Jahre oder 100'000 km
Garantie: Durchrostungsgarantie 7 Jahre
Garantie: Lackgarantie 3 Jahre oder 100'000 Kilometer
Getriebe: 6-Gang Automatikgetriebe

Getönte Scheiben hinten
Innenspiegel automatisch abblendbar
Isofix-Befestigung auf dem Rücksitzen
Keyless Enter-N-Go - schlüsselloses Öffnen/Verriegeln des Fahrzeugs
Keyless Start
Klima: Automatische Klimaanlage
Kofferraum-Ladeboden höhenverstellbarer
Lackierung: Uni-Lackierung Ruby Red
Lenkrad: Lenkrad in Kunstleder
Licht: LED Nebelscheinwerfer mit Kurvenlicht
Licht: LED Rückleuchten
Licht: LED-Innenbeleuchtung
Licht: Scheinwerfer mit LED-Projektoren und Tagfahrlicht
Licht: SmartBeam Fernlichtassistent
Licht: Welcome/Goodbye LED-Scheinwerferanimation
Media: Apple Carplay & Android Auto
Media: JBL Soundsystem mit 7 Lautsprechern und Subwoofer
Media: Kombiinstrument 10,25 Zoll-Digitalanzeige
Media: Navi Uconnect Smarttouch 10" Touchscreen, Navigationssystem , Bluetooth, USB
Media: Smartphone-Fach mit kabelloser Aufladung
Media: USB-C Buchse mit Ladefunktion für Fondpassagiere
Media: Uconnect Services
Paket: Pack Safety:
Assist: Aktives Notbremssystem

Assist: Intelligenter Geschwindigkeitsassistent mit Verkehrszeichenerkennung
Assist: Müdigkeitserkennung
Assist: Spurhalteassistent
eCall - Notrufsystem
Paket: Pack Sky:
Glasschiebedach
Paket: Pack Winter:
Beheizte Windschutzscheibe
Sitze: Sitzheizung vorne
Polster: Leder Schwarz
Räder: 18" Aluminiumfelgen Diamond Cut
Matt Schwarz
Räder: Fix & Go Reifenreparaturkit
Räder: Reifendruck-Kontrollanzeige
Scheibenwischer mit Regensensoren
Servolenkung
Sitze: Beifahrersitz 6-fach manuell einstellbar
Sitze: Fahrersitz 6-fach elektrisch einstellbar
Sitze: Rücksitzlehne umklappbar im Verhältnis 60/40
Sitze: Sitzheizung vorne
Traktionskontrolle
Wegfahrsperrung elektronisch
Zentralverriegelung mit Fernbedienung

Hinweis: Die effektive Ausstattung kann von der publizierten Ausstattung abweichen

Remarques

AUSSTATTUNG NEUSTES MODELL • Panodach • Navi+ • Full LED • 18"Alu • Assistenzpaket • el. Heckklappe • Winter-Paket • Klimatronic • RF-Kamera • Virtual Cockpit • PDC+ • Keyless Entry • Multifunk.-Lenkrad heizbar & Tiptronic • Tempomat • DAB+ • Smartphone Integration & Wireless Charger • Ambientebeleuchtung • Touchscreen • Totwinkelassistent • Spurassistent • Bergan/abfahrassistent • Aktiver Bremsassistent • Autobahnassistent • Fernlichtassistent • Müdigkeitserkennung • Nebelscheinwerfer • Reifendruckkontrolle • Verkehrsschilderkennung • ZV mit Fernbedienung • Aussenspiegel heizbar/el. verstell-& einklappbar • ESP & ABS • Start-/Stop-System • Android & Apple CarPlay • Smartphone Integration • Bluetooth-Telefonanlage • ISOFIX Kindersitzvorrichtung • Privacy-Verglasung • etc.!, , FR FR FR FR FR , MODÈLE LE PLUS RÉCENT • Toit panoramique • Navi+ • Full LED • Jantes alu 18" • Pack d'assistance • Hayon électrique • Pack hiver • Climatisation automatique • Caméra de recul • Cockpit virtuel • PDC+ • Accès sans clé • Volant multifonction chauffant & Tiptronic • Régulateur de vitesse • DAB+ • Intégration smartphone & chargeur sans fil • Éclairage d'ambiance • Écran tactile • Assistant d'angle mort • Assistant de voie • Assistant montée/descente • Freinage actif • Assistant autoroute • Assistant feux de route • Détection de fatigue • Antibrouillards • Contrôle pression pneus • Reconnaissance panneaux • Verrouillage centralisé avec télécommande • Rétroviseurs chauffants/électriques rabattables • ESP & ABS • Start/Stop • Android & Apple CarPlay • Intégration smartphone • Bluetooth • ISOFIX • Vitres teintées • etc., • IT IT IT IT IT , MODELLO PIÙ RECENTE • Tetto panoramico • Navi+ • Full LED • Cerchi in lega 18" • Pacchetto assistenza • Portellone elettrico • Pacchetto invernale • Klimatronic • Telecamera posteriore • Virtual Cockpit • PDC+ • Keyless Entry • Volante multifunzione riscaldabile & Tiptronic • Cruise control • DAB+ • Integrazione smartphone & ricarica wireless • Illuminazione ambientale • Touchscreen • Assistente angolo cieco • Assistente corsia • Assistente salita/discesa • Frenata attiva • Assistente autostrada • Assistente abbaglianti • Rilevamento stanchezza • Fendinebbia • Controllo pressione pneumatici • Riconoscimento segnali • Chiusura centralizzata con telecomando • Specchietti riscaldabili/elettrici ripiegabili • ESP & ABS • Start/Stop • Android & Apple CarPlay • Bluetooth • ISOFIX • Vetri oscurati • ecc., PT PT PT PT , MODELO MAIS RECENTE • Teto panorâmico • Navi+ • Full LED • Jantes liga leve 18" • Pacote de assistência • Porta traseira elétrica • Pacote de inverno • Klimatronic • Câmara traseira • Cockpit virtual • PDC+ • Keyless Entry • Volante multifunções aquecido & Tiptronic • Cruise control • DAB+ • Integração smartphone & carregador sem fios • Iluminação ambiente • Ecrã tátil • Assistente de ângulo morto • Assistente de faixa • Assistente subida/descida • Travagem ativa • Assistente de autoestrada • Assistente de máximos • Deteção de fadiga • Faróis de nevoeiro • Controlo da pressão dos pneus • Reconhecimento de sinais • Fecho central com comando • Espelhos aquecidos/elétricos rebatíveis • ESP & ABS • Start/Stop • Android & Apple CarPlay • Bluetooth • ISOFIX • Vidros escurecidos • etc., AL AL AL AL AL , MODELI MË I RI • Tavan panoramik • Navi+ • Full LED • Disqe alumini 18" • Paketë asistence • Bagazh elektrik • Paketë dimri • Klimatronic • Kamerë prapa • Virtual Cockpit • PDC+ • Keyless Entry • Timon multifunksional me ngrohje & Tiptronic • Tempomat • DAB+ • Integrim smartphone & karikues pa kabllo • Ndrifim ambienti • Ekran me prekje • Asistent këndi të vdekur • Asistent korsie • Asistent ngjitje/zbritje •



Frenim aktiv • Asistent autostrade • Asistent dritash të gjata • Zbulim lodhjeje • Drita mjegulle • Kontroll presioni i gomave • Njohje shenjash rrugore • Mbyllje qendrore me telekomandë • Pasqyra me ngrohje/elektrike të palosshme • ESP & ABS • Start/Stop • Android & Apple CarPlay • Bluetooth • ISOFIX • Xhama të errësuar • etj. • Irrtümer, Änderungen und Zwischenverkauf vorbehalten! • Sous réserve d'erreurs, de modifications et de vente intermédiaire !, etc.! **Wir können liefern 400 Autos, 30 Marken sind sofort lieferbar** Bei uns sind 400 Autos aus 30 Marken sofort ab Lager lieferbar. Profitieren Sie von unseren schweizweit dauerhaft günstigen Preisen. Es sprechen viele Gründe dafür, jetzt bei uns vorbeizukommen und sich Ihr Traumauto auszusuchen: -Finden Sie alle Marken und Modelle dank unserer herstellerunabhängigen Fahrzeugauswahl von Neu- und Vorführwagen -Wir sind Ihr starker Partner für die passende Finanzierung, Garantie, Versicherung sowie Service-Pakete Ihres neuen Wunschautos -Alle Fahrzeuge inklusive TCS-Mitgliedschaft -Alle Fahrzeuge inklusive schweizweit gültiger Occasions-Garantie 12 Monate oder sogar mit fortlaufender Herstellergarantie -Wir tauschen Ihr altes Fahrzeug bei uns ein -frei zugängliche Ausstellung an 365 Tagen im Jahr während 24 Stunden am Tag, unser 5'000m2 grosser Ausstellungsplatz ist zudem hell beleuchtet und es sind genügend Kundenparkplätze für Sie da -Immer für Sie da – Ihr persönlicher Ansprechpartner unterstützt Sie in allen Themen rund um Ihr Auto wie zum Beispiel kostengünstige Winterbereifung oder Anhängerkupplungen -Für Service und Reparaturen steht unser regionaler Partnerbetrieb für Sie bereit - auch per online Terminplaner

[fra]ÉQUIPEMENT NEUSTES MODELL • Panodach • Navi+ • Full LED • 18"Alu • Assistenzpaket • el. Heckklappe • Winter-Paket • Klimatronic • RF-Kamera • Virtual Cockpit • PDC+ • Keyless Entry • Multifunk.-Lenkrad heizbar & Tiptronic • Tempomat • DAB+ • Smartphone Integration & Wireless Charger • Ambientebeleuchtung • Touchscreen • Totwinkelassistent • Spurrassistent • Bergan/abfahrassistent • Aktiver Bremsassistent • Autobahnassistent • Fernlichtassistent • Müdigkeitserkennung • Nebelscheinwerfer • Reifendruckkontrolle • Verkehrsschilderkennung • ZV mit Fernbedienung • Aussenspiegel heizbar/el. verstell-& einklappbar • ESP & ABS • Start-/Stop-System • Android & Apple CarPlay • Smartphone Integration • Bluetooth-Telefonanlage • ISOFIX Kindersitzvorrichtung • Privacy-Verglasung • etc.!, , FR..... FR..... FR..... FR..... FR....., MODÈLE LE PLUS RÉCENT • Toit panoramique • Navi+ • Full LED • Jantes alu 18" • Pack d'assistance • Hayon électrique • Pack hiver • Climatisation automatique • Caméra de recul • Cockpit virtuel • PDC+ • Accès sans clé • Volant multifonction chauffant & Tiptronic • Régulateur de vitesse • DAB+ • Intégration smartphone & chargeur sans fil • Éclairage d'ambiance • Écran tactile • Assistant d'angle mort • Assistant de voie • Assistant montée/descente • Freinage actif • Assistant autoroute • Assistant feux de route • Détection de fatigue • Antibrouillards • Contrôle pression pneus • Reconnaissance panneaux • Verrouillage centralisé avec télécommande • Rétroviseurs chauffants/électriques rabattables • ESP & ABS • Start/Stop • Android & Apple CarPlay • Intégration smartphone • Bluetooth • ISOFIX • Vitres teintées • etc., ••••• IT..... IT..... IT..... IT..... IT..... IT....., MODELLO PIÙ RECENTE • Tetto panoramico • Navi+ • Full LED • Cerchi in lega 18" • Pacchetto assistenza • Portellone elettrico • Pacchetto invernale • Klimatronic • Telecamera posteriore • Virtual Cockpit • PDC+ • Keyless Entry • Volante multifunzione riscaldabile & Tiptronic • Cruise control • DAB+ • Integrazione smartphone & ricarica wireless • Illuminazione ambientale • Touchscreen • Assistente angolo cieco • Assistente corsia • Assistente salita/discesa • Frenata attiva • Assistente autostrada • Assistente abbaglianti • Rilevamento stanchezza • Fendinebbia • Controllo pressione pneumatici • Riconoscimento segnali • Chiusura centralizzata con telecomando •

